



Swansea University
Prifysgol Abertawe

Innovation
Arloesedd



Enterprise
Menter



Entrepreneuriaeth
a Mentergarwch

Myfyrwyr

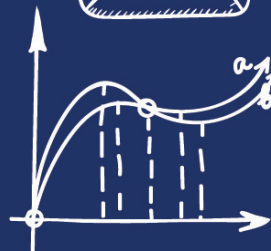
Adroddiad
Effaith 2019



Drive
Brwdfry



Passionate
Angerddol



Adaptable
Addasadwy



Lluniodd gan

Y GWASANAETHAU YMCHWIL, YMGYSYLLTU AC ARLOESI

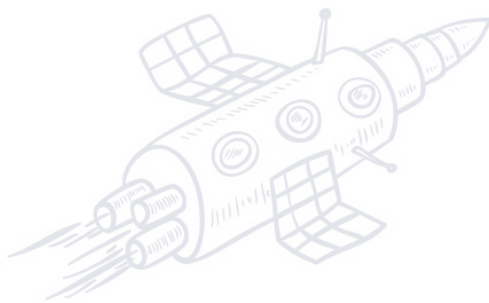
Innovation
Arloesedd



Enterprise
Menter



Creativity
Creadignwyd



Problem Solving
Datrys Probleman



CYFLYMU ENTREPRENEURIAETH

Mae ein hymagwedd strategol at Entrepreneuriaeth Myfyrwyr (2018-2023) wedi llywio ymdrech ddiflino i wreiddio gwerthoedd entrepreneuriaerth yn holl werthoedd, polisiâu ac arferion y Brifysgol. Rydym yn falch o gyflawni'r ymrwymïadau tymor hir a nodir yn y strategaeth hon, gan greu Prifysgol entrepreneuriaidd sydd â'r wybodaeth, y sgiliau a'r agwedd arloesol i fod yn wirioneddol fentrus.

EIN GWELEDIGAETH

"Mae meithrin doniau arloesol ac entrepreneuriaidd yn nodwedd arbennig o brofiad y myfyrwyr ym Mhrifysgol Abertawe, gan drawsnewid bywydau a dyfodol drwy greu a meithrin cymuned entrepreneuriaidd gysylltiedig."

EIN CENHADAETH

- + Gwreiddio ecosystem a diwylliant entrepreneuriaidd effeithiol a dynamig
- + Hyfforddi graddedigion entrepreneuriaidd ac arloesol y mae galw mawr amdanynt, o bob Goleg ac Ysgol
- + Cael ein cydnabod yn genedlaethol fel Prifysgol sy'n meithrin mentergarwch ein myfyrwyr.



Y TÎM MENTERGARWCH

Mae'r tîm canolog, sy'n rhan o'r Gwasanaethau Ymchwil, Ymgysylltu ac Arloesi (REIS), yn helpu myfyrwyr a graddedigion i ddatblygu eu sgiliau drwy weithdai a mentrau, er mwyn cael profiadau gwerthfawr a fydd yn eu helpu i sefydlu eu busnesau eu hunain, boed yn hunangyflogedig, yn fenter gymdeithasol, neu'n gweithio ar eu liwt eu hunain.



Tîm Mentergarwch REIS gyda Hyrwyddwyr Mentergarwch y Brifysgol Emma Dunbar, Pennaeth Ymgysylltu, Arloesi ac Entrepreneuriaeth; Kelly Jordan a Ryan Stephens, Swyddogion Cymorth Entrepreneuriaeth

HYRWYDDO NEWID

Mae ein Grŵp Datblygu Strategol Entrepreneuriaeth yn dod â staff allweddol a myfyrwyr hyrwyddo o bob rhan o'r Brifysgol ynghyd er mwyn cyflymu'r agenda Entrepreneuriaeth ac ysgogi newid mewn diwylliant, drwy gydweithredu a rhannu arfer gorau wrth gyflawni rhaglen integredig o gymorth i fyfyrwyr mewn Ysgolion a Cholegau academiaidd.

CYSYLLTU Â NI

Tîm Mentergarwch Adran y Gwasanaethau Ymchwil, Ymgysylltu ac Arloesi (REIS)
Prifysgol Abertawe, Adeilad Talbot, Campws Singleton, Abertawe SA2 8PP Cymru
enterprise@abertawe.ac.uk

www.swansea.ac.uk/enterprise

Mentergarwch Prifysgol Abertawe

YMRWYMEDIG I GYMRU

Yng nghyd-destun strategol ehangach Cymru, rydym yn hollol ymrwymedig i Ddeddf Llesiant Cenedlaethau'r Dyfodol 2015 Llywodraeth Cymru, y Cynllun Gweithredu Economaidd - Ffyniant i Bawb a'r mudiad "Creu Sbarc" sy'n annog entrepreneuriaeth wedi'i hysgogi gan arloesi.



Llywodraeth Cymru
Welsh Government

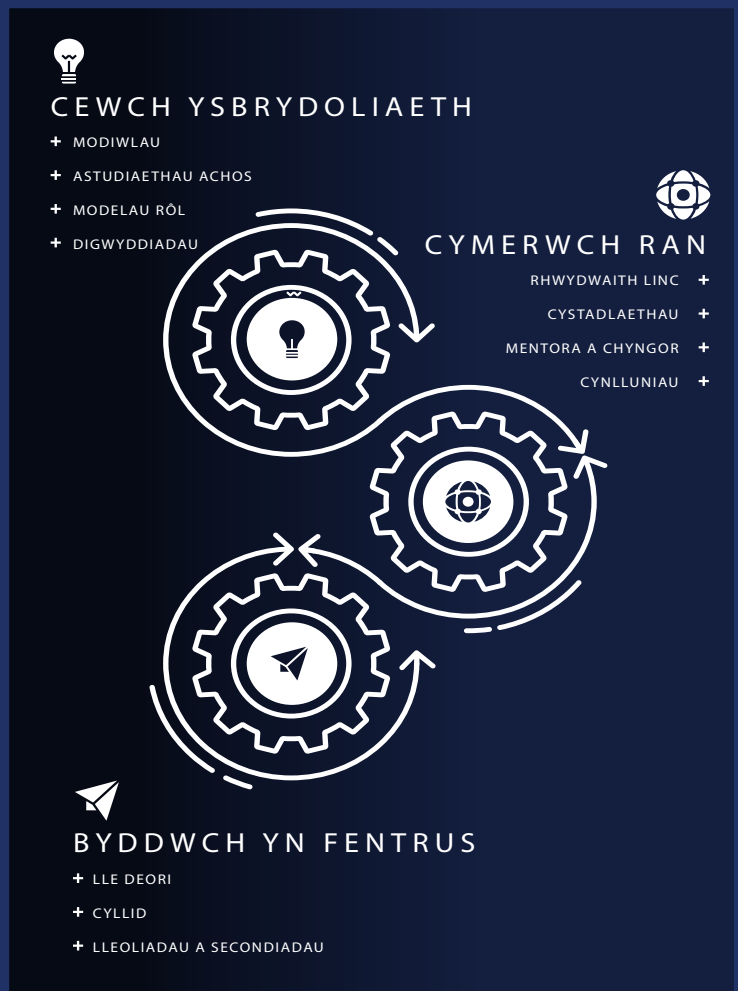
CREU
SBARC

BE THE
SPARK

Mae Prifysgol Abertawe wedi ymrwymo'n llawn i Strategaeth Entrepreneuriaeth Ieuentid Llywodraeth Cymru, gan gydnabod ei bod yn fframwaith hynod effeithiol ar gyfer cefnogi a hyrwyddo mentergarwch yn y Brifysgol a chyda rhanddeiliaid allanol, yn lleol ac yn genedlaethol. Rydym yn hollol ymrwymedig i wella dulliau casglu data ac i weithio ar draws yr ecosystem economaidd i nodi a chyflwyno rhaglen er mwyn cefnogi myfyrwyr a graddedigion i sefydlu busnesau newydd ac i gyflymu eu twf.

Rydym yn ymrwymedig i gefnogi, hyrwyddo a chyfoethogi diwylliant Cymru a'r iaith Gymraeg ac i ddarparu amgylchedd gweithio a dysgu cynhwysol a chefnogol i bawb.

Yn 2019, gwnaethom gynnal rhaglen o weithgareddau mentergarwch ac entrepreneuriaeth i holl staff, myfyrwyr a graddedigion y sefydliad, er mwyn cefnogi uchelgais Llywodraeth Cymru i gynyddu entrepreneuriaeth myfyrwyr i 1% o'r holl fyfyrwyr.



YMRWYMEDIG I'N MYFYRWYR

Rydym wedi creu fframwaith i gefnogi "Taith Entrepreneuriaidd" y myfyrwyr drwy ddarparu amgylchedd o gynwysoldeb a hygyrchedd er mwyn annog ein myfyrwyr i sefydlu busnesau newydd ac i'w helpu i ddatblygu eu sgiliau, eu meddylfryd a'u gwytnwch entrepreneuriaidd.

YMGYSYLLTU Â MYFYRWYR

Cynyddu ymwybyddiaeth ac uchelgais ar gyfer entrepreneuriaeth drwy gysylltiadau un i un mewn mentrau, megis digwyddiadau gyrfaoedd a chyflogadwyedd, sgysiau sefydlu modiwlau colegau, digwyddiadau Undeb y Myfyrwyr a sgysiau model rôl ac entrepreneuriaeth.

GRYMUSO MYFYRWYR

Darparu mentora, cyngor un i un, modiwlau arloesi a sefydlu menter, mynediad at gyllid, cyfleoedd 'test trading', lleoliadau gwaith entrepreneuriaeth, rhaglenni cyflymu a llawer, llawer mwy i helpu myfyrwyr i sefydlu a thyfu eu busnesau.

MYFYRWYR HYFFORDEDIG

Darparu cyfleoedd dysgu entrepreneuriaidd i fyfyrwyr drwy gyfres o weithdai, cystadlaethau, digwyddiadau hacathon, sesiynau dwys a mentrau entrepreneuriaidd allgyrsiol a chyd-gwricwlaidd.

9,010

YMGYSYLLTU

1,575

GRYMUSO

425

DILYSU

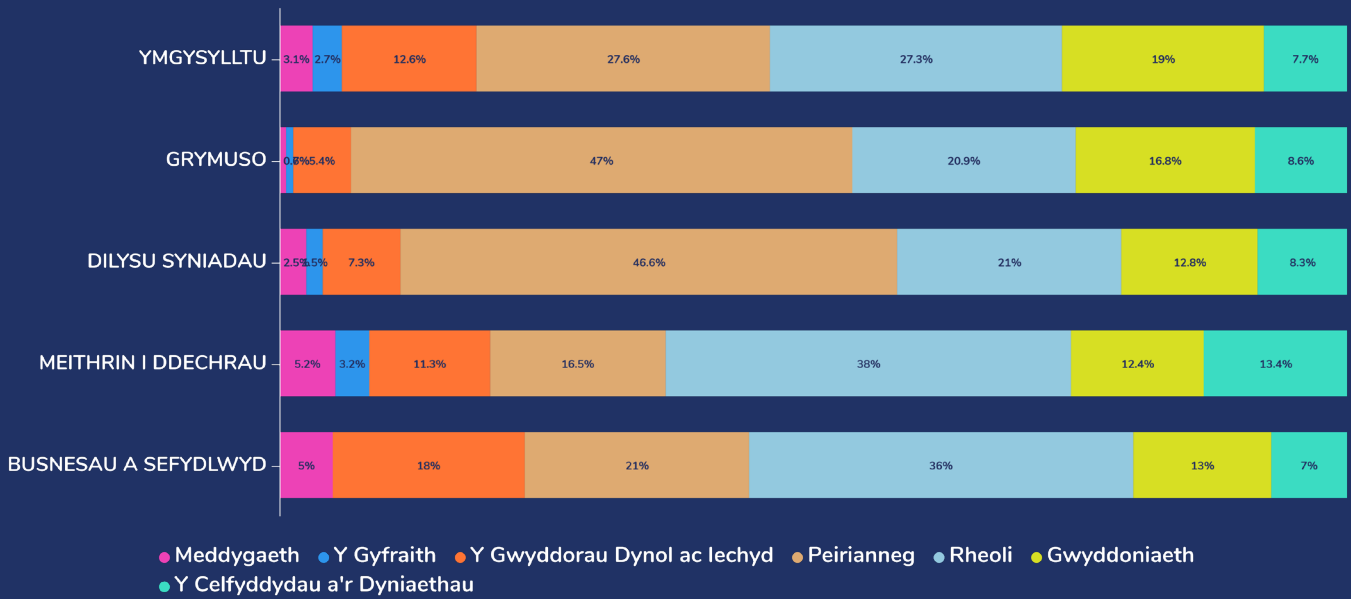
98

NURTURED I DECHRAU

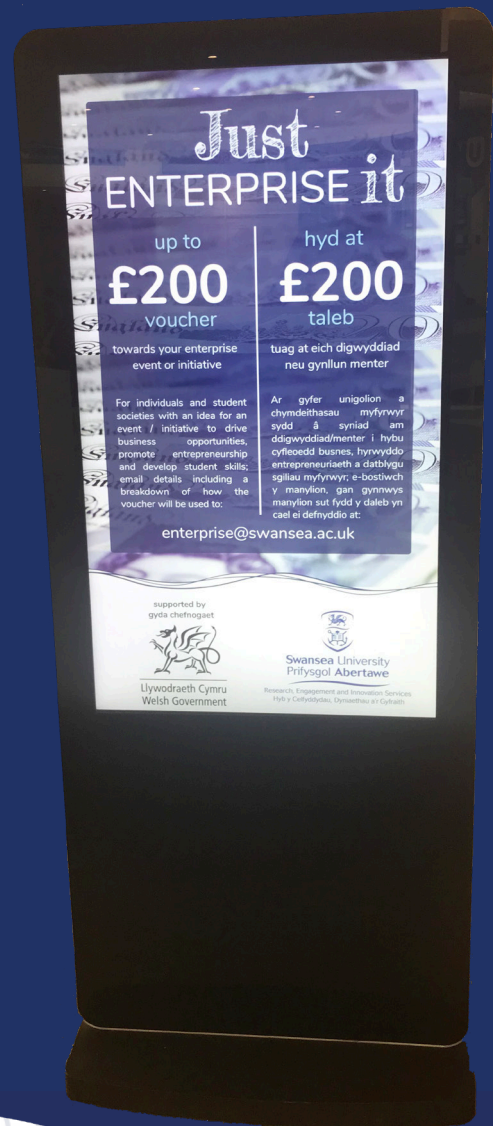
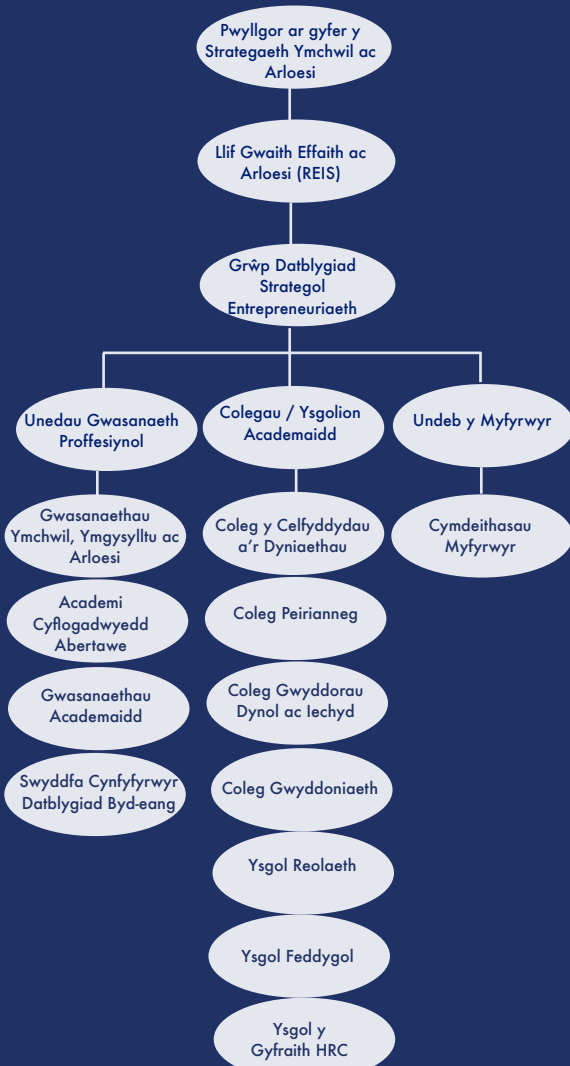
40

BUSNESAU DECHRAU

RHYNGWEITHIO Â MYFYRWYR AR DRAWS YR HOLL DDISGYBLAETHAU



EIN STRWYTHUR



THEMÂU CYFLYMU

1. CREU CYMUNEDAU O ENTREPRENEURIAID

Wrth ddarparu plaffform i alluogi ein myfyrwyr i arwain gweithgareddau sy'n canolbwyntio ar fentergarwch, rydym wedi sbarduno cymuned gynyddol a brwdfrydig, sy'n addysgu ac yn ysbrydoli eu cymheiriaid mewn cymdeithasau myfyrwyr unigol, yn annog cydweithredu rhwng cymdeithasau ac yn ymgysylltu â'r gymuned ehangach o randdeiliaid allanol. Wrth wneud hyn, maent yn datblygu sgiliau pwysig a gwybodaeth ymarferol a fydd yn eu cefnogi ar eu taith sefydlu busnes.

450

O FYFYRWYR LLY-SGENNAD WEDI'U HYFFORDDI

182

O AELODAU CYM-DEITHASAU WEDI'U HYFFORDDI

10

MENTER A ARWEINIR GAN FYFYRWYR

4

Myfyriwr yn masnachu yn Siop Undeb y Myfyrwyr

3

MYFYRIWR AR INTER-NIAETH WEDI'U CY-FLOGI

GWEITHGAREDDAU WYTHNOS ENTREPRENEURIAETH BYD-EANG

GLOBAL ENTREPRENEURSHIP WEEK **Calling all STUDENTS** Swansea University Prifysgol Abertaw

Monday 18th November

- How Entrepreneurial are you?** Drop In Session Launch Pad, 12 - 4 pm, Room 223, Floor 2, Talbot Building, Singleton Campus.
- Swansea Women in Business: ACT RESPONSIBLE. THINK SUSTAINABLE.** Plantasia Parc Tawe, Swansea 6 - 9 pm.

Tuesday 19th November

- Hear from a Selection of Social Entrepreneurs** 12 - 1 pm, 1 - 2 pm, Fulton House A, Singleton Campus.
- No Business? No problem. Union Collective** You don't need a business to be business like. Taliesin, Singleton Campus 6 - 8 pm.

Wednesday 20th November

- Santander £100 Challenge Final** Taliesin, Singleton Campus 3 - 7 pm.

Friday 22nd November

- How Entrepreneurial are you?** Drop In Session Bay Campus, 11 - 3 pm, Room 0014, Computational Foundry, Bay Campus.

Saturday 23rd & Sunday 24th November

- Bootcamp to Business** Swansea University.
- SYEN SWANSEA YOUTH ENTREPRENEURS NETWORK PRESENT - BECOMING** AN EVENT DEDICATED TO CELEBRATING DIVERSITY IN ENTREPRENEURSHIP. BUSINESS EXHIBITORS FASHION SHOWS LIVE PERFORMANCES DIVERSE CUISINE. SATURDAY 23RD NOVEMBER 2019, 5PM BRANGWYN HALL, SWANSEA. EXHIBITORS STAND A CHANCE TO WIN £1000 AND ONGOING BUSINESS SUPPORT. EVENT IS FREE TO ATTEND AND EXHIBIT! SIMPLY REGISTER ON OUR WEBSITE WWW.YENWALES.ORG FOLLOW US ON FACEBOOK, TWITTER, INSTAGRAM @YENWALES

MYFYRWYR YN MASNACHU YN SIOP GWASTRAFF ZERO



THEMÂU CYFLYMU

2. BLAENORIAETHAU A CHYDWEITHREDU RHANBARTHOL

Rydym wedi nodi a chreu cyfleoedd ar gyfer cydweithredu rhanbarthol ac â phwyslais ar gryfderau ein sefydliad er mwyn cefnogi myfyrwyr i sefydlu busnesau ac i roi cynnig ar fasnachu yn y rhanbarth.

12

**DIGWYDDIAD
RHWYDWEITHIO
RHANBARTHOL**

6

**MENTER MENT-
ERGARWCH A AR-
WEINIR GAN GOLE-
GAU**

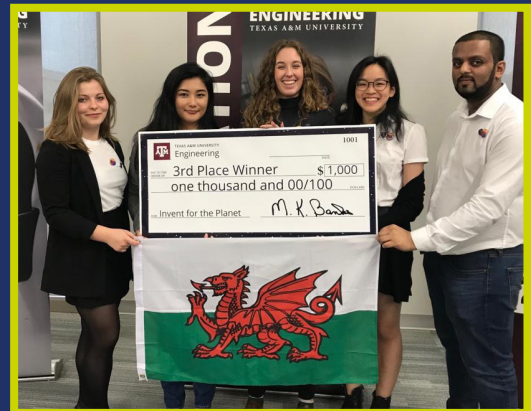
2

HACATHON

GWEITHDY WYTHNOS RHANBARTHOL



INVENT FOR THE PLANET, LED GAN BRIFYSGOL A&M TEXAS, UNIG UNRHYW UNRHYW Y DU A BENNIR YN RHANBARTHOL



SWANSEA CITY AFC HACATHON



THEMÂU CYFLYMU

3. SEFYDLU A THYFU

Rydym wedi datblygu cyfleoedd arloesol i nodi a chynyddu busnesau newydd gan fyfyrwyr â phwyslais ar y rhai sydd â photensial i dyfu.

2

**GYSTADLEUAETH
FLYNYDDOL**

13

**MYFYRIWR AR RA-
GLEN GYFLYMU 5
NIWRNOD**

8

**LLEOLIAD GWAITH
ENTREPRENEURAIDD**

5

**MYFYRIWR AR
RAGLEN FENTORA**

SANTANDER £100 CHALLENGE



RHAGLEN ACCELERATOR



DECHRAU I BRIF SWYDDOG GWEITHREDOL



Y PITCH MAWR



YMRWYMEDIG I STAFF

Mae'r Brifysgol yn parhau i feithrin ei chymunedau mewnol, gan gydweithio i greu synergeddau a chysylltiadau rhwng colegau, ysgolion ac adrannau proffesiynol drwy sicrhau ein bod yn cefnogi ein gilydd, yn rhannu arfer gorau, adnoddau ac addysgu, dysgu, menter ac arloesi ar draws adrannau i ddileu ffiniau traddodiadol a seilos er mwyn grymuso eraill i gyflawni entrepreneuriaeth.

HYRWYDDWYR STAFF

UNDEB Y MYFYRWYR	5
GWASANAETHAU PROFFESIYNOL	18
YSGOLION A CHOLEGAU	27
CYFANSWM	50

60

**AELOD STAFF
WEDI'U HYFFORDDI
MEWN GWEITHDAI
DPP**



BUDDSODDI SECTOR PREIFAT

£23,000

**O FUDDSODDIAD SECTOR
PREIFAT WEDI'I SICRHAI
A'I DDYFARNU I 16
BUSNES NEWYDD DRWY
BARTNERIAETHAU Â
GOCOMPARE A PHRIFYSGOLION
SANTANDER**

1

**CRONFEYDD TELETHON I RAISE
MENTER DRWY SWYDDFA ALUMNI**

2

**CRONFA DIOGEL I
FYFYRWYR DRWY PLATFORM
CROWDFUNDING LANSIO YN
2019**

YMRWYMEDIG I STAFF (PARHAD)

DATBLYGU CWRICWLAIDD/CYD-GWRICWLAIDD

- Rydym wedi annog a chefnogi ein cydweithwyr i wreiddio entrepreneuriaeth yn y cwricwlwm, gan gynnwys y pecyn cymorth ETC, i ddatblygu modiwlau a rhannu arfer gorau.
- Ar hyn o bryd, ceir 17 modiwl sy'n canolbwyntio ar Fentergarwch ac Entrepreneuriaeth, yn ogystal â modiwlau eraill sy'n hwyluso entrepreneuriaeth.
- Rydym yn adolygu ein Llwybr Gyrfa Academaidd i gydnabod gweithgareddau addysgu ac ymgysylltu entrepreneuriaidd.

MODIWLAU MENTERGARWCH AC ENTREPRENEURIAETH



● Y Gyfraith ● Peirianeg ● Rheoli ● Y Celfyddydau a'r Dyniaethau ● Traws-gampws

4,775

**O FYFYRWYR YN
YMGYMRYD Â
MODIWLAU ENTRE-
PRENEURIADD**

3

**STUDENTS
UNDERTAKING YEAR
IN BUSINESS TO RUN
THEIR OWN START-
UP**

SESIYNAU CYD-GWRICWLAIDD	YMGYSYLLTU	GRYMUSO	DILYSU
GWYDDORAU DYNOL AC IECHYD	4	1	1
PEIRIANNeg	4	2	2
RHEOLI	6	2	1
GWYDDONIAETH	2	1	
Y CELFYDDYDAU A'R DYNIAETHAU	2	4	1
NIFER Y DIGWYDDIADAU	18	10	5
NIFER Y MYFYRWYR	3,536	1,025	214

YMRWYMEDIG I WEITHIO GYDA PHARTNERIAID A RHANDEILIAID

Ym Mhrifysgol Abertawe, rydym yn rhannu ymdeimlad cyffredin o bwrpas ac yn gweithredu fel 'cymuned gysylltiedig o gymunedau' a adeiladwyd ar ymddiriedaeth ac atebolrwydd personol. Rydym yn arloesol ac yn ddynamig, ac rydym yn ymrwymedig i ddarparu arweinyddiaeth entrepreneuriaidd ar gyfer heriau rhanbarthol a byd-eang.



Rydym yn uchelgeisiol a'n nod yw gwneud gwahaniaeth i fywydau a dyfodol ein myfyrwyr a'r gymuned, ein cymdeithas a'r economi ehangach drwy ymrwymo'n llwyr i weithio gyda myfyrwyr fel partneriaid allweddol, gyda chydweithwyr mewn ymagwedd drawsddisgyblaethol at addysg ac ymchwil, gyda phartneriaid addysgol mewn prifysgolion eraill, colegau ac ysgolion; a chyda rhanddeiliaid rhanbarthol o fyd busnes a grwpiau cymunedol.

136
O RHANDEILIAID
ALLANOL Y
CYSYLLTwyd â
NHW

13
DIGWYDDIAD
RHwyDWEITHIO
RHANBARTHOL
WEDI'U
CEFNOGI

Syniadau Mawr Cymru Big Ideas Wales

CYFEIRIO MYFYRWYR I DDARPARWYR CEFNOGAETH RHANBARTHOL

22
MYFYRIWR WEDI
CYMRYD RHAN
YN SYNIADAU
MAWR CYMRU -
RHYWBETH I'W
DDATHLU

36
SGWRS sy'N
YSBRYDOLI GAN
ARWEINWYR
BUSNES A
MODELAU RÔL

13
MYFYRIWR WEDI
CYMRYD RHAN
MEWN BWT CAMP I
FUSNES

18
MYFYRIWR WEDI
DERBYN CYNGOR
BUSNES

RHANNU LLWYDDIANT

25

**ASTUDIAETH
ACHOS WEDI'U
CYNHYRCHU**

27

**DATGANIAD I'R
WASG WEDI'U
CYHOEDDI**

80

**MYFYRIWR WEDI
DEFNYDDIO
LLE SWYDDFA
"SAFLE LANSIO"**

1

**AELOD BWRDD
EEUK DAVE
BOLTON**

2

**LANSIO:
GWEFAN MENTER
A THYSTYSGRIF
MEWN MENTER**

MILIYNAU O

**WYLWYR TELEDU YN GWYLIO
BUSNES NEWYDD GAN
FYFYRIWR GRADDEDIG
O BRIFYSGOL ABERTAW
YN CAEL EI ANRHYDEDDU
YNG NGWOBRAU PRIDE OF
BRITAIN THE MIRROR**

18 & 19. Joelle Drummond & Sarah McNena, founders Drop Bear Beer Company, 24 & 27

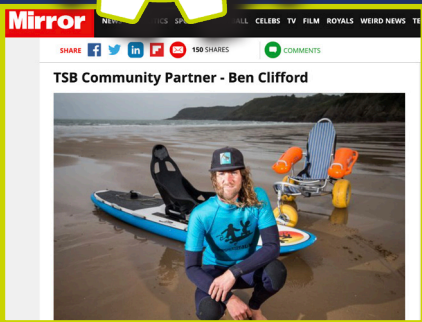


20 & 21. Emily Rees & Kelly Jones, managing director & technical director Mela Insights, both 25



3

**AR RESTR WALES ONLINE O
35 O ENTREPREURIAID
GORAU 2019 JOE
CHARMAN, EMILY REES A
JOELLE DRUMMOND**



1

**BOOTCAMP I WOBR
CYFLAWNI BUSNES:
BEN HUMPHRIES**

18

**MYFYRIWR WEDI'U
CYDNABOD DRWY WOBRAU
ACADEMI CYFLOGADWYEDD
ABERTAW AR GYFER
ENTREPREURIAETH**



3

**GWOBRAU BUSNES NEWYDD
CYMRU Entrepreneur y
Flwyddyn (Drop Bear Beer
Co), Busnes Newydd Gwyrd
y Flwyddyn (Surplin), Busnes
Newydd Artoesol y Flwyddyn
(Hexigone Inhibitors)**

Santander Universities

**Santander Universities
Entrepreneurship Awards 2019**

1

**YMGEISYDD
ROWND DERFYNOL
PRIFYSGOLION
SANTANDER 2019
JONATHAN WIDDOWSON,
PROCOLL**



2019 UCHAFBWyNTIAU



**MYFYRIWYR YN LANSIO
AP GOSTYNGIADAU I
HELPU I ADFYWIO'R
STRYD FAWR**

**BUSNES UNIGRYW
GOGO COFFEE
MYFYRIWR YN HELPU
I WELLA
CYNALIADWYEDD**



**BUSNESAU NEWYDD
MYFYRWYR YN GWERTHU
CYNNYRCH MEWN SIOP
DDI-WASTRAFF NEWYDD**

**HER £100 YN HELPU
MYFYRIWR I LANSIO
BUSNES EASILY ECO**



**YMCHWILYDD
BIODDEUNYDDIAU AC
ENTREPRENEUR PROCOLL
LTD YN ENNILL CYLLID
GWERTH £60,000**

Innovation
Arloesedd



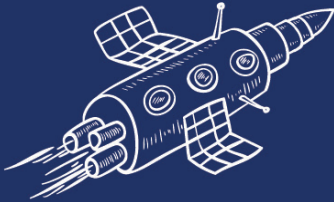
Swansea University
Prifysgol Abertawe



Enterprise
Menter



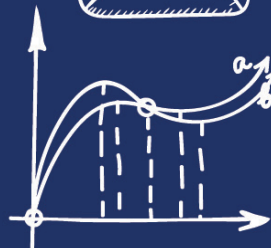
Creativity
Creadigrwydd



Driven
Brwdfrydig



Passionate
Angerddol



Adaptable
Addasadwy

